

CHRYSO®Deco Net

Nettoyant de surface

Chryso
Béton
Décoratifs

19/11/2025

DESCRIPTIF

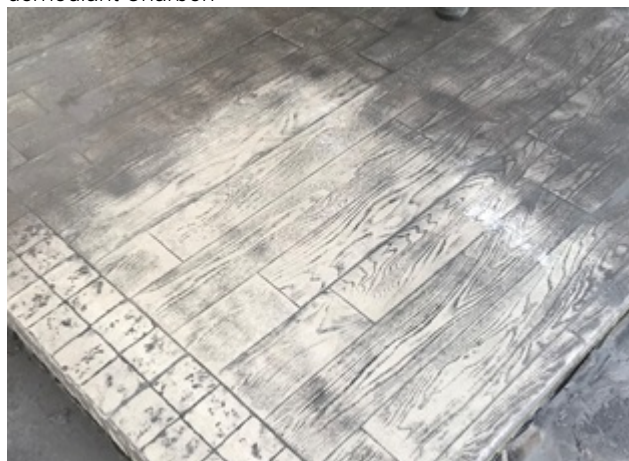
CHRYSO®Deco Net est un produit concentré acide destiné au nettoyage de surfaces décoratives qui désagrège les mortiers, les bétons et les laitances de ciment.

CHRYSO®Deco Net est idéal pour nettoyer le démolant poudre, son action rapide assure un nettoyage efficace. Il solubilise le liant des matériaux qui se désenrobent et s'éliminent par lavage.

DOMAINES D'APPLICATION

- Nettoyant pour démolant poudre
- Elimination des laitances superficielles
- Elimination des salissures de ciment
- Nettoyage de finition des bétons lavés

Résultat d'un nettoyage CHRYSO®Deco Net : Duraprint Zinc démolant Charbon

**INFORMATIONS INDICATIVES**

Nature du produit	liquide
Couleur	Incolore à jaune
Durée de vie	12 mois
Densité (20°C)	1,170 ± 1,000
pH (20°C)	2,00 ± 0,00

MODE D'EMPLOI

Nettoyage de la poudre démolante sur béton imprimé, CHRYSO®DuraPrint et CHRYSO®RénoPrint : Sur un béton durci de 24 heures minimum, balayer le démolant poudre excédant.

Préparer votre CHRYSO®Deco Net : diluer 1 part d'eau pour 1 part de CHRYSO®Deco Net. Agiter et mettre dans un pulvérisateur type Acide. (plastique)

1. Rincer la surface au jet d'eau
2. Pulvériser le CHRYSO®Deco Net dilué sur la surface encore humide. idéalement avec une buse conique
3. Frotter la surface avec une mono-brosse équipée d'un pad abrasif blanc ou rouge, ou d'une brosse nylon douce, médium suivant la profondeur de texture
4. Rincer la surface au jet d'eau

Consommation :

- 100 gr/m² de produit mélangé
- 50 gr/m² de produit pur
- Couverture de 80 à 100m² par bidon de 5 litres

Décapage superficiel des laitances :

1. Passer une couche de produit pur avec un arrosoir ou au pulvérisateur sur la surface à décaper
2. Laisser l'attaque se produire (10 min)
3. Rincer largement à l'eau.

Pour de très faibles attaques, diluer le produit avec 1 ou 2 parties d'eau.

Consommation :

- 250 gr à 400 gr : m2 selon la profondeur souhaitée

Dosage :

Conditionnement en bidon de 5 litres

SÉCURITÉ

Avant toute utilisation, consulter la fiche de données de sécurité.