

## NUANCIER\* CHRYSO® RenoCrete Color

### LES TONS MINÉRAUX

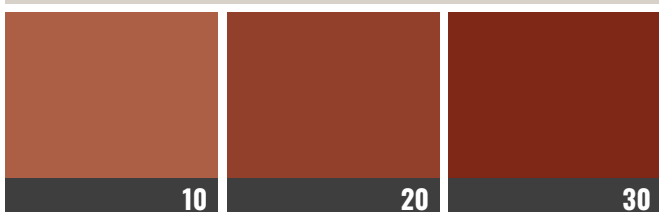
#### BLANC, NOIR, PIERRE



#### GRIS



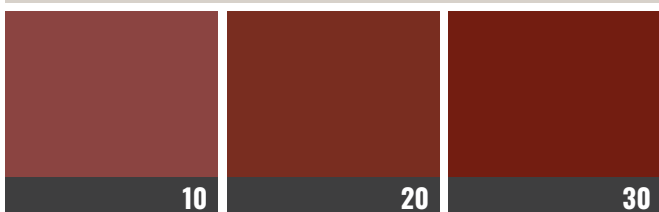
#### TUILE



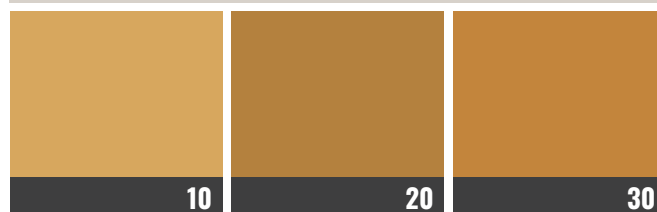
#### BRUN



#### ROUGE



#### JAUNE



#### OCRE



### LES TONS TONIQUES



\* Les couleurs figurant dans ce nuancier sont présentées à titre purement indicatif. Cette représentation est la plus proche possible de la réalité, mais ne garantit pas le résultat final lors de l'application. Il est donc recommandé de procéder systématiquement à un échantillonnage suivi d'une validation de la couleur avec le client final, dans les conditions du chantier, préalablement à toute mise en œuvre définitive.